

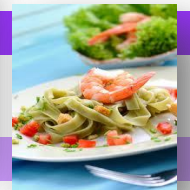
Horaire par semaine

Enseignement général	1 ^{ère} année	2 ^{ème} année
Français-Histoire/Géographie-ECJS	03 h 30	03 h 30
Anglais	02 h 00	02 h 00
Mathématiques/Sc. physiques	03 h 30	04 h 30
PSE	01 h 00	01 h 30
EPS	02 h 30	02 h 30
Arts Appliqués	02 h 00	02 h 00
ECJS	00 h 30	00 h 30
Enseignement professionnel		
Microbiologie	01 h 30	01 h 30
Sciences de l'alimentation	01 h 30	01 h 30
Techniques de production	13 h 00	11 h 30
Tech. de distribution et de services		
Techniques d'entretien		
Enseignement pluridisciplinaire		
Dont Projet Pluridisciplinaire	01 h 30	01 h 30



Domaine d'activité

- **Nouvelle restauration commerciale :**
Restauration rapide : fast-food, self-service...
Restauration à thème : pizzeria, crêperie...
- **Restauration collective :**
Restauration scolaire, hospitalière, crèches, entreprises, administrations
- **Restauration des transports :**
Aériens, maritimes, ferroviaires
Préparation des plateaux-repas.



Stages obligatoires

15 semaines réparties sur les 2 ans.

Autres certifications

Une formation aux premiers secours sera dispensée en classe de 2^{ème} année.

Qualités requises

- Aimer les activités pratiques
- Bonne résistance physique
- Sens des contacts humains et des relations
- Esprit d'initiative et adaptabilité
- Esprit d'équipe
- Créativité

Critères d'admission

Niveau Troisième.

Devenir des élèves

Emplois immédiats : Agent polyvalent de restauration en entreprise commerciale ou collective.

Poursuites d'études :

- Un autre CAP ou un Bac Professionnel « Métiers de la bouche »
- M.C.A.D. sous condition
- Autres : selon le niveau et le projet personnel de l'élève.



Retrait des dossiers dans les collèges et lycées privés du département ou au lycée des Bressis : **A partir du mois de janvier**

Journées portes ouvertes

Vendredi 16 mars 2012 de 16 h 00 à 20 h 00
Samedi 17 mars 2012 de 08 h 00 à 12 h 00

Décision d'admission, de refus ou d'attente

- L'avis d'acceptation, de refus ou d'attente parviendra à la famille à partir de juin (pas de réponse par téléphone).
- En cas d'admission, un dossier d'inscription sera adressé à la famille. Il devra être retourné au lycée « Les Bressis » au plus vite.
- Tout dossier incomplet sera rejeté.
- Possibilité de prendre un RDV à l'accueil avec la direction.

Renseignements

Lycée « Les BRESSIS »

85 route des Creuses
74600 Seynod

Tél. : 04 50 52 01 22

Fax : 04 50 69 04 23

secretariat@lycee-prive-bressis.fr
www.lycee-prive-bressis.fr